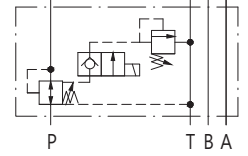


閥類型符號 SYMBOL  
MSPR - 02



### 規格說明

### SPECIFICATION

型式 MODEL	最高使用壓力 MAX. OPERATING PRESSURE kgf/cm <sup>2</sup>	調壓範圍 PRESSURE ADJ. RANGE kgf/cm <sup>2</sup>	最大流量 MAX. FLOW L/min	重量 WEIGHT kg
MSPR-02	250	1 : 7-70 2 : 7-140 3 : 7-210	20	3.8

### 型號說明

### HOW TO ORDER

**MSPR - 02 - P - 3 - G24 - L**

旋轉型式 KNOB TYPE  
無代號為K : 把手旋鈕螺桿調整(標準型)  
NO CODE FOR K : HAFT TURNING KNOB BOLT ROD  
ADJUST (STANDARD TYPE)  
L : 內六角螺桿調整  
INNER HEXANGULAR BOLT ROD ADJUST

線圈電壓 COIL VOLTAGE  
G12 : 12V DC                      G24 : 24V DC  
W115 : 115V AC                  W230 : 230V AC

調壓範圍 PRESSURE ADJUSTING RANGE  
1 : 7-70 kgf/cm<sup>2</sup>              2 : 7-140 kgf/cm<sup>2</sup>  
3 : 7-210 kgf/cm<sup>2</sup>

控制油口 CONTROL OIL PORT  
P : P口控制 P PORT              A : A口控制 A PORT  
B : B口控制 B PORT

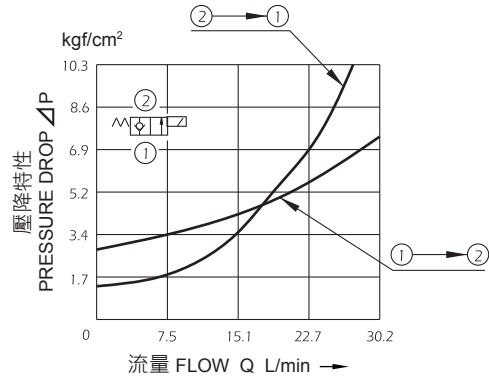
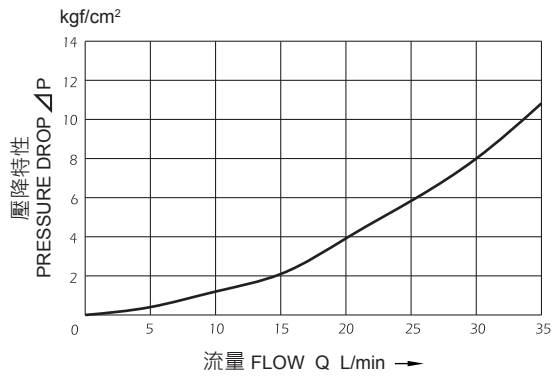
閥規格 VALVE SIZE  
02 : 1/4"

系列編號 SERIES NUMBER

## 測試條件 PERFORMANCE CURVES

測試油黏度 TEST FLUID VISCOSITY : 35cSt

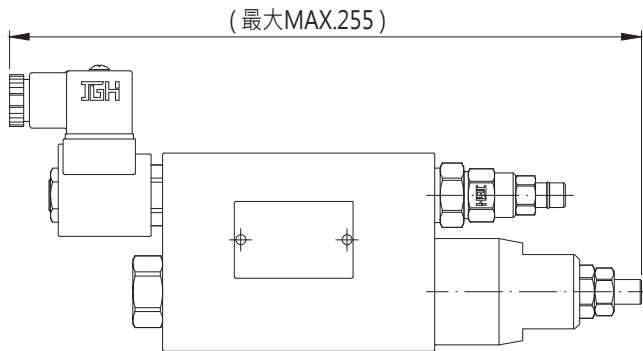
測試油溫度 TEST TEMPERATURE : 50°C



單位 UNIT : mm

## 安裝尺寸 INSTALLATION DIMENSIONS

### MSPR-02



MSPR-02-L

