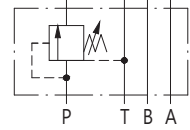


閥類型符號 SYMBOL  
MSV - ※ - P



### 規格說明

### SPECIFICATION

型式 MODEL	最高使用壓力 MAX. OPERATING PRESSURE kgf/cm <sup>2</sup>	調壓範圍 PRESSURE ADJ. RANGE kgf/cm <sup>2</sup>	最大流量 MAX. FLOW L/min	重量 WEIGHT kg
MSV-02	250	1: 7-70	35	1.5
MSV-03		2: 7-140 3: 7-210		

### 型號說明

### HOW TO ORDER

## MSV - 02 - P - 3 - A - L

旋轉型式 KNOB TYPE  
無代號為K：把手旋鈕螺桿調整(標準型)  
NO CODE FOR K : HAFT TURNING KNOB BOLT ROD  
ADJUST (STANDARD TYPE)

L：內六角螺桿調整  
INNER HEXANGULAR BOLT ROD ADJUST

把手方向 DIRECTION OF KNOB  
A：A口側 A PORT SIDE  
B：B口側(標準型) B PORT SIDE (STANDARD TYPE)

調壓範圍 PRESSURE ADJUSTING RANGE  
1：7-70 kgf/cm<sup>2</sup>      2：7-140 kgf/cm<sup>2</sup>  
3：7-210 kgf/cm<sup>2</sup>

控制油口 CONTROL OIL PORT  
P：P口控制 P PORT

閥規格 VALVE SIZE  
02：1/4"      03：3/8"

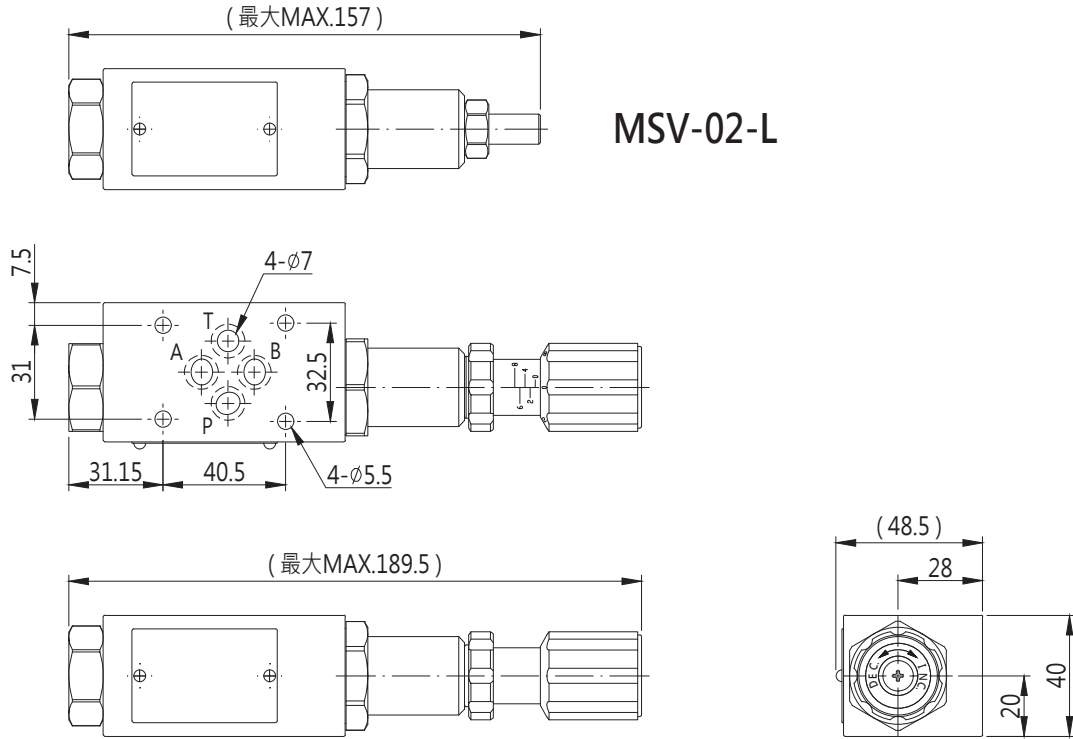
系列編號 SERIES NUMBER

單位 UNIT : mm

## 安裝尺寸 INSTALLATION DIMENSIONS

### MSV-02

MSV-02-L



### MSV-03

MSV-03-L

