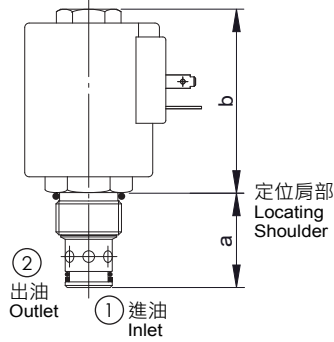
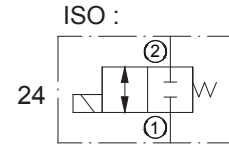


## Solenoid valve (Spool, 2 way, normally closed)



閥類型符號 SYMBOL  
J-SV-※-24



### 描述 DESCRIPTION

A solenoid-operated, 2 port, normally closed, direct-acting, spool-type, screw in hydraulic cartridge valve.  
電磁驅動, 2通, 常閉, 直動滑閥式, 液壓螺紋插裝閥。

插裝閥尺寸

	a	b
J-SV-08	27.7	48.6
J-SV-10	31.8	61.7

### 規格說明 SPECIFICATION

型式 MODEL	操作壓力 OPERATING PRESSURE (kgf/cm <sup>2</sup> )	最高耐壓 MAX.PROOF PRESSURE (kgf/cm <sup>2</sup> )	內洩量 INTERNAL LEAKAGE (cc/min)	使用溫度 USER TEMPERATURE	操作電壓 OPERATION VOLTAGE	安裝扭矩 MOUNTING TORQUE N·m	成型孔 CAVITY	重量 WEIGHT kg
J-SV-08	210	350	82 cc/min (5 in <sup>3</sup> /min)	-40°~ 120°	±15% Voltage	25-35	VC08-2	0.23
J-SV-10						35-45	VC10-2	0.45

註：內洩量為壓力207 kgf/cm<sup>2</sup> (3000 psi)時測得, 測試時內部空氣須先排除。

### 型號說明 HOW TO ORDER

## J-SV-10-24-S-N-G24-20

接線方式 WIRING  
20 : DIN插頭型 DIN Type  
30 : 電導線 (出線式) Lead Wire Type

線圈電壓 COIL VOLTAGE  
G12 : 12V DC                      G24 : 24V DC  
W115 : 115V AC                    W230 : 230V AC

油封 SEALS  
N : NBR                      V : FKM

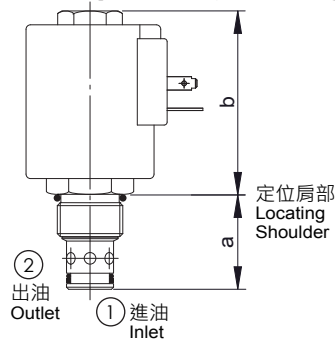
無代號 : 標準型, 無過濾網  
NO CODE : Standard Type, Without Filter  
S : 附過濾網 With Filter

迴路圖 SYMBOLS  
24 :

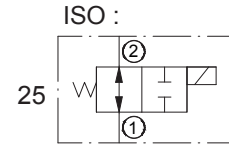
閥規格 VALVE SIZE  
08 : 17 lpm / 4.5 gpm              10 : 38 lpm / 10 gpm

系列編號 SERIES NUMBER

## Solenoid valve (Spool, 2 way, normally open)



閥類型符號 SYMBOL  
J-SV-※-25



### 描述 DESCRIPTION

A solenoid-operated, 2 port, normally open, direct-acting, spool-type, screw in hydraulic cartridge, with manual override options.  
電磁驅動, 2通, 常開, 直動滑閥式, 液壓螺紋插裝閥。

插裝閥尺寸

	a	b
J-SV-08	27.7	48.6
J-SV-10	31.8	61.7

### 規格說明 SPECIFICATION

型式 MODEL	操作壓力 OPERATING PRESSURE (kgf/cm <sup>2</sup> )	最高耐壓 MAX.PROOF PRESSURE (kgf/cm <sup>2</sup> )	內洩量 INTERNAL LEAKAGE (cc/min)	使用溫度 USER TEMPERATURE	操作電壓 OPERATION VOLTAGE	安裝扭矩 MOUNTING TORQUE N·m	成型孔 CAVITY	重量 WEIGHT kg
J-SV-08	210	350	82 cc/min (5 in <sup>3</sup> /min)	-40°~ 120°	±15% Voltage	25-35	VC08-2	0.23
J-SV-10						35-45	VC10-2	0.45

註：內洩量為壓力207 kgf/cm<sup>2</sup> (3000 psi)時測得, 測試時內部空氣須先排除。

### 型號說明 HOW TO ORDER

## J-SV-10-25-S-N-G24-20

接線方式 WIRING  
20 : DIN插頭型 DIN Type  
30 : 電導線 (出線式) Lead Wire Type

線圈電壓 COIL VOLTAGE  
G12 : 12V DC      G24 : 24V DC  
W115 : 115V AC      W230 : 230V AC

油封 SEALS  
N : NBR      V : FKM

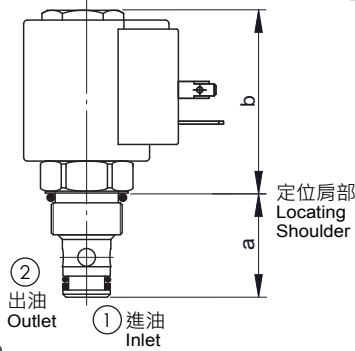
無代號 : 標準型, 無過濾網  
NO CODE : Standard Type, Without Filter  
S : 附過濾網 With Filter

迴路圖 SYMBOLS  
25 :

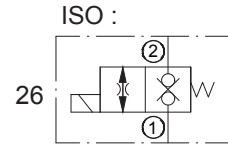
閥規格 VALVE SIZE  
08 : 9 lpm / 2.5 gpm      10 : 22 lpm / 6 gpm

系列編號 SERIES NUMBER

## Solenoid valve (Blocking/low flow, 2 way, normally closed)



閥類型符號 SYMBOL  
J-SV-08-26



插裝閥尺寸

	a	b
J-SV-08-26	27.7	48.6

### 描述 DESCRIPTION

A solenoid-operated, 2 way, normally closed, 2 position cartridge valve.  
電磁驅動, 2通, 常閉, 直動針型, 液壓螺紋插裝閥。

### 規格說明 SPECIFICATION

型式 MODEL	操作壓力 OPERATING PRESSURE (kgf/cm <sup>2</sup> )	最高耐壓 MAX.PROOF PRESSURE (kgf/cm <sup>2</sup> )	內洩量 INTERNAL LEAKAGE (cc/min)	使用溫度 USER TEMPERATURE	操作電壓 OPERATION VOLTAGE	安裝扭矩 MOUNTING TORQUE N·m	成型孔 CAVITY	重量 WEIGHT kg
J-SV-08	210	350	0.1	-40°~ 120°	±15% Voltage	25-35	VC08-2	0.23

註：內洩量為壓力207 kgf/cm<sup>2</sup> (3000 psi)時測得, 測試時內部空氣須先排除。

### 型號說明 HOW TO ORDER

## J-SV-08-26-S-N-G24-20

接線方式 WIRING  
20 : DIN插頭型 DIN Type  
30 : 電導線 (出線式) Lead Wire Type

線圈電壓 COIL VOLTAGE  
G12 : 12V DC                      G24 : 24V DC  
W115 : 115V AC                    W230 : 230V AC

油封 SEALS  
N : NBR                      V : FKM

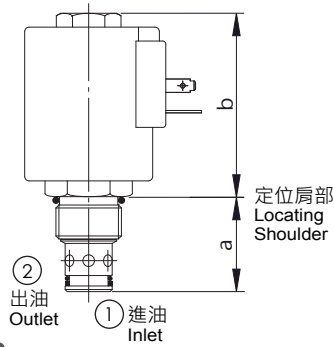
無代號：標準型, 無過濾網  
NO CODE : Standard Type, Without Filter  
S : 附過濾網 With Filter

迴路圖 SYMBOLS  
26 :

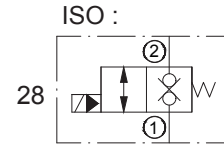
閥規格 VALVE SIZE  
08 : 1 lpm / 0.26 gpm

系列編號 SERIES NUMBER

## Solenoid valve (Blocking/low flow, 2 way, normally closed)



閥類型符號 SYMBOL  
J-SV-08-28



插裝閥尺寸

	a	b
J-SV-08-28	27.7	56.7

### 描述 DESCRIPTION

A solenoid-operated, 2 way, normally closed, 2 position cartridge valve.  
電磁驅動, 2通, 常閉, 內部導控, 座閥式, 雙向截止, 液壓螺紋插裝閥。

### 規格說明 SPECIFICATION

型式 MODEL	操作壓力 OPERATING PRESSURE (kgf/cm <sup>2</sup> )	最高耐壓 MAX.PROOF PRESSURE (kgf/cm <sup>2</sup> )	內洩量 INTERNAL LEAKAGE (cc/min)	使用溫度 USER TEMPERATURE	操作電壓 OPERATION VOLTAGE	安裝扭矩 MOUNTING TORQUE N·m	成型孔 CAVITY	重量 WEIGHT kg
J-SV-08	210	350	0.25	-40°~ 120°	±15% Voltage	25-35	VC08-2	0.23

註：內洩量為壓力207 kgf/cm<sup>2</sup> (3000 psi)時測得, 測試時內部空氣須先排除。

### 型號說明 HOW TO ORDER

## J-SV-08-28-S-N-G24-20

接線方式 WIRING  
20 : DIN插頭型 DIN Type  
30 : 電導線 (出線式) Lead Wire Type

線圈電壓 COIL VOLTAGE  
G12 : 12V DC                      G24 : 24V DC  
W115 : 115V AC                    W230 : 230V AC

油封 SEALS  
N : NBR                      V : FKM

無代號 : 標準型, 無過濾網  
NO CODE : Standard Type, Without Filter  
S : 附過濾網 With Filter

迴路圖 SYMBOLS  
28 :

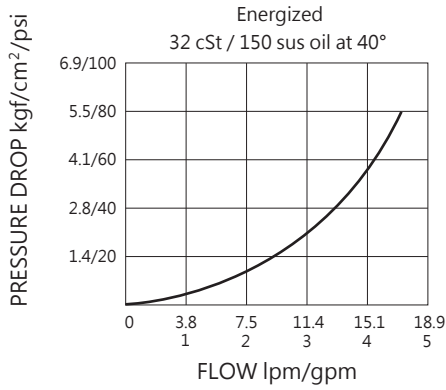
閥規格 VALVE SIZE  
08 : 10 lpm / 2.6 gpm

系列編號 SERIES NUMBER

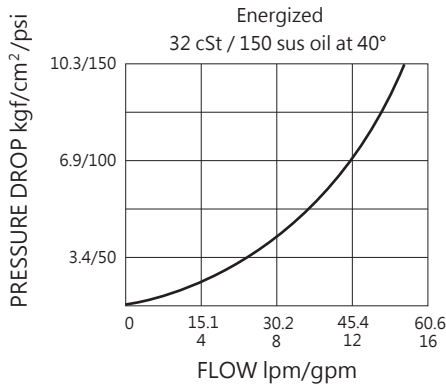
## 性能曲線

## PERFORMANCE CURVES

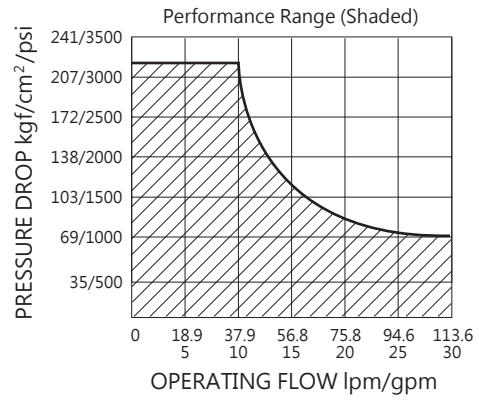
### ● J-SV-08-24



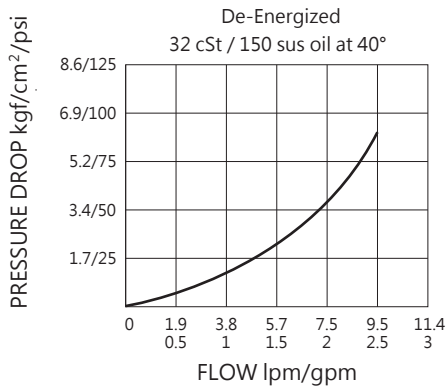
### ● J-SV-10-24



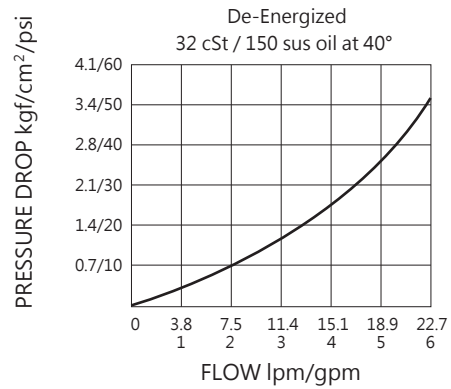
### ● J-SV-10-24



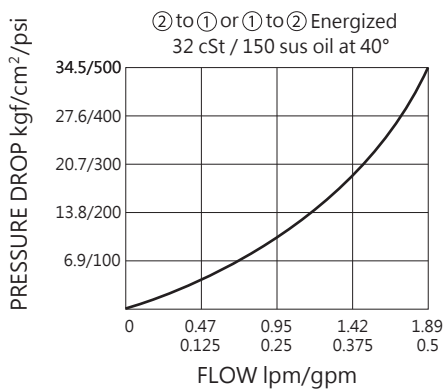
### ● J-SV-08-25



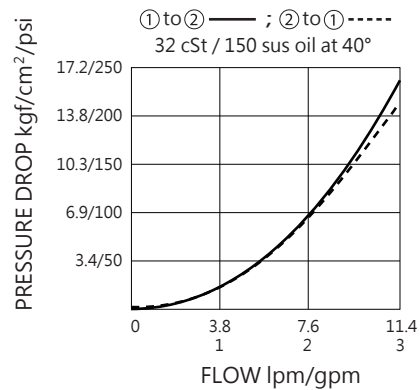
### ● J-SV-10-25



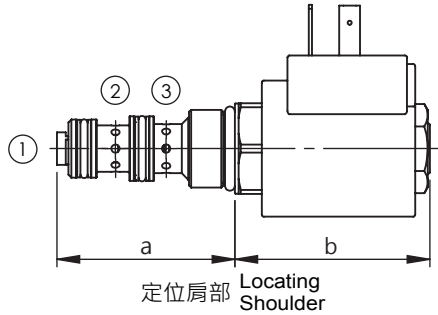
### ● J-SV-08-26



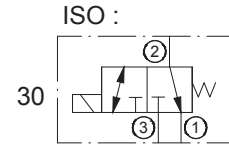
### ● J-SV-08-28



## Solenoid valve (Spool, 3 port)



閥類型符號 SYMBOL  
J-SV-08-30



插裝閥尺寸

	a	b
J-SV-08-30	43.4	47.7

### 描述 DESCRIPTION

A solenoid-operated, 3 port, direct-acting, spool type, screw in hydraulic directional valve.  
電磁驅動,3通,直動閥芯式,液壓螺紋方向閥。

### 規格說明 SPECIFICATION

型式 MODEL	操作壓力 OPERATING PRESSURE (kgf/cm <sup>2</sup> )	最高耐壓 MAX.PROOF PRESSURE (kgf/cm <sup>2</sup> )	內洩量 INTERNAL LEAKAGE (cc/min)	使用溫度 USER TEMPERATURE	操作電壓 OPERATION VOLTAGE	安裝扭矩 MOUNTING TORQUE N·m	成型孔 CAVITY	重量 WEIGHT kg
J-SV-08	210	350	油口③斷電 82 cc/min (5 in <sup>3</sup> /min) 油口①通電 164 cc/min (10 in <sup>3</sup> /min)	-40°~ 120°	±15% Voltage	25-35	VC08-3	0.25

註：內洩量為壓力207 kgf/cm<sup>2</sup> (3000 psi)時測得,測試時內部空氣須先排除。

### 型號說明 HOW TO ORDER

## J - SV - 08 - 30 - N - G24 - 20

接線方式 WIRING  
20 : DIN插頭型 DIN Type  
30 : 電導線 (出線式) Lead Wire Type

線圈電壓 COIL VOLTAGE  
G12 : 12V DC                      G24 : 24V DC  
W115 : 115V AC                    W230 : 230V AC

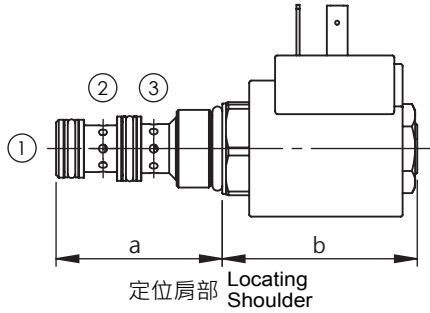
油封 SEALS  
N : NBR                      V : FKM

迴路圖 SYMBOLS  
30 :

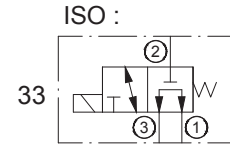
閥規格 VALVE SIZE  
08 : 15 L/min / 4 gpm

系列編號 SERIES NUMBER

## Solenoid valve (Spool, 3 port)



閥類型符號 SYMBOL  
J-SV-※-33



### 描述

### DESCRIPTION

A solenoid-operated, 3 port, direct-acting, spool type, screw in hydraulic directional valve.

電磁驅動, 3通, 直動閥芯式, 液壓螺紋方向閥。

插裝閥尺寸

	a	b
J-SV-08-33	40.6	47.7
J-SV-10-33	46	60.8

### 規格說明

### SPECIFICATION

型式 MODEL	操作壓力 OPERATING PRESSURE (kgf/cm <sup>2</sup> )	最高耐壓 MAX.PROOF PRESSURE (kgf/cm <sup>2</sup> )	內洩量 INTERNAL LEAKAGE (cc/min)	使用溫度 USER TEMPERATURE	操作電壓 OPERATION VOLTAGE	安裝扭矩 MOUNTING TORQUE N·m	成型孔 CAVITY	重量 WEIGHT kg
J-SV-08	210	350	82 cc/min (5 in <sup>3</sup> /min)	-40°~ 120°	±15% Voltage	25-35	VC08-3	0.25
J-SV-10						35-45	VC10-3	0.45

註：內洩量為壓力207 kgf/cm<sup>2</sup> (3000 psi)時測得, 測試時內部空氣須先排除。

### 型號說明

### HOW TO ORDER

## J - SV - 10 - 33 - N - G24 - 20

接線方式 WIRING  
20 : DIN插頭型 DIN Type  
30 : 電導線 (出線式) Lead Wire Type

線圈電壓 COIL VOLTAGE  
G12 : 12V DC      G24 : 24V DC  
W115 : 115V AC      W230 : 230V AC

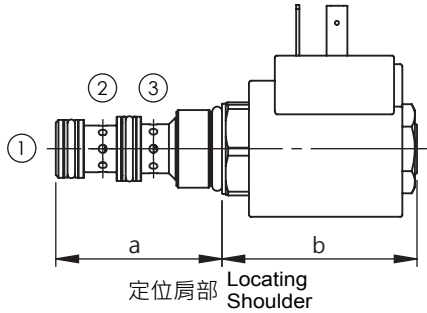
油封 SEALS  
N : NBR      V : FKM

迴路圖 SYMBOLS  
33 :

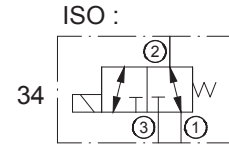
閥規格 VALVE SIZE  
08 : 11 L/min / 3 gpm      10 : 19 L/min / 5 gpm

系列編號 SERIES NUMBER

## Solenoid valve (Spool, 3 port)



閥類型符號 SYMBOL  
J-SV-※-34



插裝閥尺寸

	a	b
J-SV-08-34	40.6	47.7
J-SV-10-34	46	60.8

### 描述 DESCRIPTION

A solenoid-operated, 3 port, direct-acting, spool type, screw in hydraulic directional valve.  
電磁驅動, 3通, 直動閥芯式, 液壓螺紋方向閥。

### 規格說明 SPECIFICATION

型式 MODEL	操作壓力 OPERATING PRESSURE (kgf/cm <sup>2</sup> )	最高耐壓 MAX.PROOF PRESSURE (kgf/cm <sup>2</sup> )	內洩量 INTERNAL LEAKAGE (cc/min)	使用溫度 USER TEMPERATURE	操作電壓 OPERATION VOLTAGE	安裝扭矩 MOUNTING TORQUE N·m	成型孔 CAVITY	重量 WEIGHT kg
J-SV-08	210	350	82 cc/min (5 in <sup>3</sup> /min)	-40° ~ 120°	±15% Voltage	25-35	VC08-3	0.25
J-SV-10			115 cc/min (7 in <sup>3</sup> /min)			35-45	VC10-3	0.45

註：內洩量為壓力207 kgf/cm<sup>2</sup> (3000 psi)時測得, 測試時內部空氣須先排除。

### 型號說明 HOW TO ORDER

## J - SV - 10 - 34 - N - G24 - 20

接線方式 WIRING  
20 : DIN插頭型 DIN Type  
30 : 電導線 (出線式) Lead Wire Type

線圈電壓 COIL VOLTAGE  
G12 : 12V DC                      G24 : 24V DC  
W115 : 115V AC                    W230 : 230V AC

油封 SEALS  
N : NBR                      V : FKM

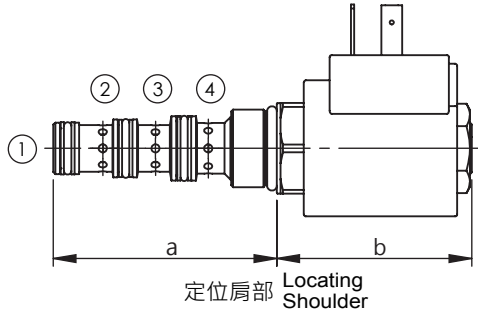
迴路圖 SYMBOLS  
34 :

閥規格 VALVE SIZE  
08 : 11 L/min / 3 gpm              10 : 23 L/min / 6 gpm

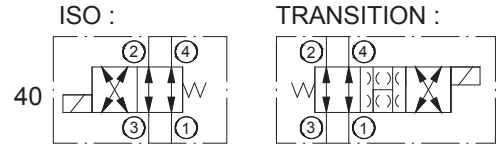
系列編號 SERIES NUMBER



## Solenoid valve (Spool, 4 port, 2 position)



閥類型符號 SYMBOL  
J-SV-※-40



### 描述 DESCRIPTION

A solenoid-operated, 4 way, 2 position, direct-acting spool type, screw in hydraulic cartridge valve.  
電磁驅動, 2位4通, 直動閥芯式, 液壓螺紋方向閥。

插裝閥尺寸

	a	b
J-SV-08-40	54.6	47.7
J-SV-10-40	62	60.8

### 規格說明 SPECIFICATION

型式 MODEL	操作壓力 OPERATING PRESSURE (kgf/cm <sup>2</sup> )	最高耐壓 MAX.PROOF PRESSURE (kgf/cm <sup>2</sup> )	內洩量 INTERNAL LEAKAGE (cc/min)	使用溫度 USER TEMPERATURE	操作電壓 OPERATION VOLTAGE	安裝扭矩 MOUNTING TORQUE N·m	成型孔 CAVITY	重量 WEIGHT kg
J-SV-08	210	350	82 cc/min (5 in <sup>3</sup> /min)	-40°~ 120°	±15% Voltage	25-35	VC08-4	0.25
J-SV-10						35-45	VC10-4	0.48

註：內洩量為壓力207 kgf/cm<sup>2</sup> (3000 psi)時測得, 測試時內部空氣須先排除。

### 型號說明 HOW TO ORDER

## J - SV - 10 - 40 - N - G24 - 20

接線方式 WIRING  
20 : DIN插頭型 DIN Type  
30 : 電導線 (出線式) Lead Wire Type

線圈電壓 COIL VOLTAGE  
G12 : 12V DC      G24 : 24V DC  
W115 : 115V AC      W230 : 230V AC

油封 SEALS  
N : NBR      V : FKM

迴路圖 SYMBOLS  
40 :

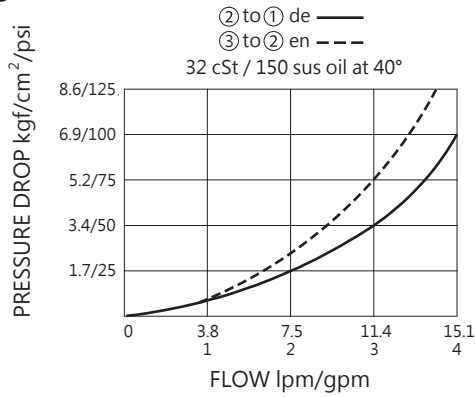
閥規格 VALVE SIZE  
08 : 11 L/min / 3 gpm      10 : 22 L/min / 6 gpm

系列編號 SERIES NUMBER

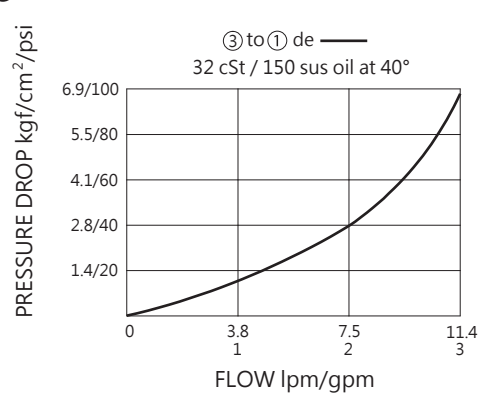
性能曲線

PERFORMANCE CURVES

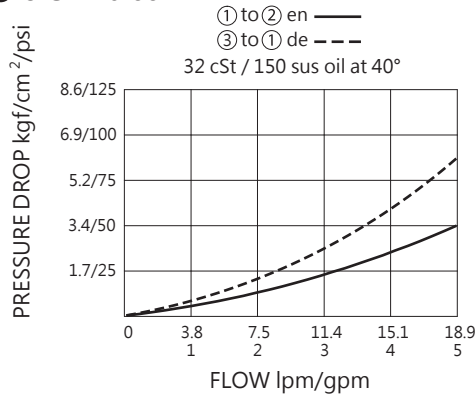
● J-SV-08-30



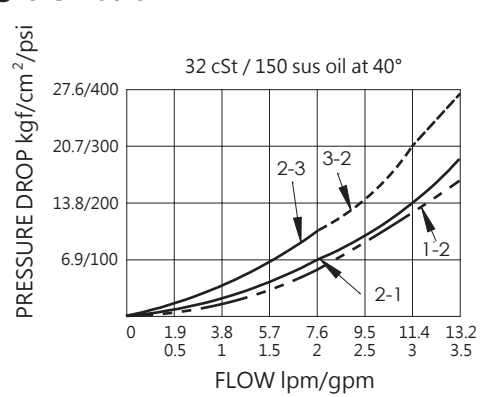
● J-SV-08-33



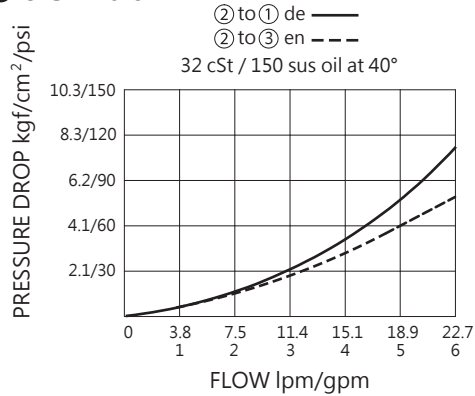
● J-SV-10-33



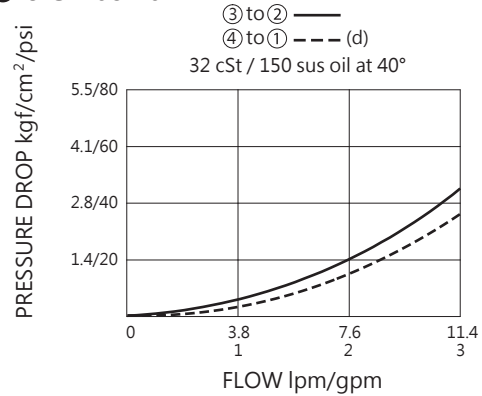
● J-SV-08-34



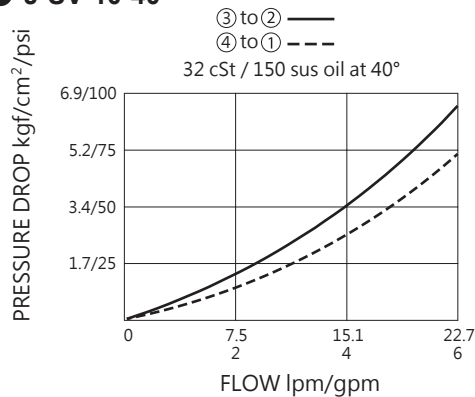
● J-SV-10-34



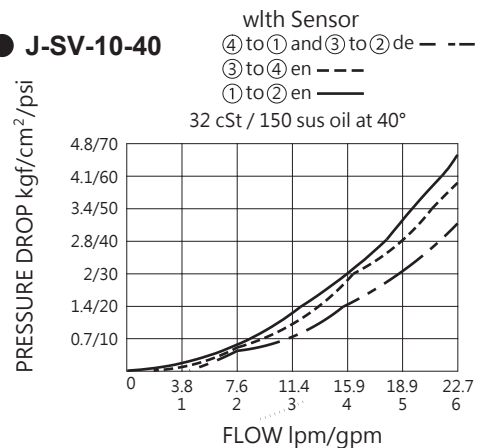
● J-SV-08-40



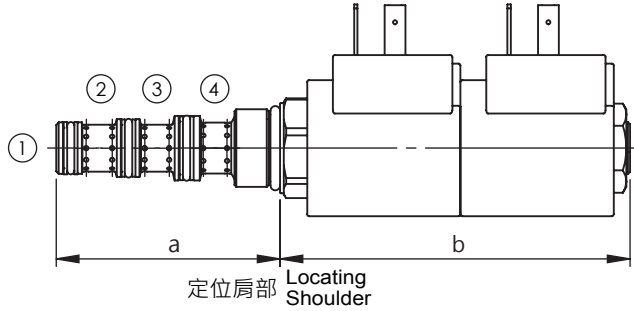
● J-SV-10-40



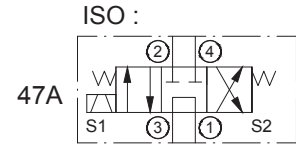
● J-SV-10-40



## Solenoid valve (Spool, 3 position, 4 port tandem center)



閥類型符號 SYMBOL  
J-SV-※-47A



### 描述 DESCRIPTION

A solenoid-operated, 4-port, 3-position, direct acting spool type screw-in hydraulic cartridge valve.  
電磁驅動, 3位4通, 直動閥芯式, 中位閉合, 液壓螺紋方向閥。

插裝閥尺寸

	a	b
J-SV-08-47A	54.6	85.6
J-SV-10-47A	62	113

### 規格說明 SPECIFICATION

型式 MODEL	操作壓力 OPERATING PRESSURE (kgf/cm <sup>2</sup> )	最高耐壓 MAX.PROOF PRESSURE (kgf/cm <sup>2</sup> )	內洩量 INTERNAL LEAKAGE (cc/min)	使用溫度 USER TEMPERATURE	操作電壓 OPERATION VOLTAGE	安裝扭矩 MOUNTING TORQUE N·m	成型孔 CAVITY	重量 WEIGHT kg
J-SV-08	210	350	164 cc/min (10 in <sup>3</sup> /min)	-40°~ 120°	±15% Voltage	25-35	VC08-4	0.42
J-SV-10			328 cc/min (20 in <sup>3</sup> /min)			35-45	VC10-4	0.85

註：內洩量為壓力207 kgf/cm<sup>2</sup> (3000 psi)時測得, 測試時內部空氣須先排除。

### 型號說明 HOW TO ORDER

## J - SV - 10 - 47A - N - G24 - 20

接線方式 WIRING  
20 : DIN插頭型 DIN Type  
30 : 電導線 (出線式) Lead Wire Type

線圈電壓 COIL VOLTAGE  
G12 : 12V DC                      G24 : 24V DC  
W115 : 115V AC                    W230 : 230V AC

油封 SEALS  
N : NBR                      V : FKM

迴路圖 SYMBOLS  
47A :

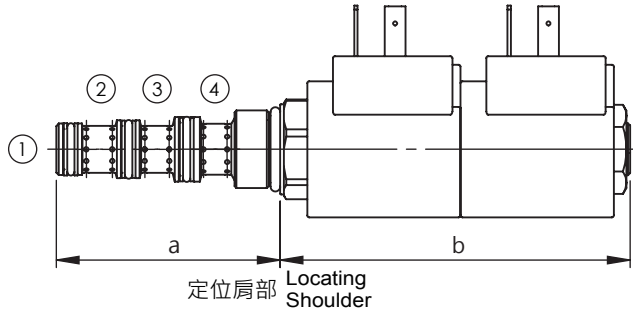
閥規格 VALVE SIZE  
08 : 11 L/min / 3 gpm              10 : 14 L/min / 4 gpm

系列編號 SERIES NUMBER

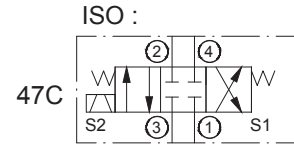
# 電磁閥 (換向閥, 3位, 4通, 中位閉合)



## Solenoid valve (Spool, 3 position, 4 port closed center)



閥類型符號 SYMBOL  
J-SV-※-47C



### 描述 DESCRIPTION

A solenoid-operated, 4-port, 3-position, direct acting spool type screw-in hydraulic cartridge valve.  
電磁驅動, 3位4通, 直動閥芯式, 中位閉合, 液壓螺紋方向閥。

	a	b
J-SV-08-47C	54.6	85.6
J-SV-10-47C	62	113

### 規格說明 SPECIFICATION

型式 MODEL	操作壓力 OPERATING PRESSURE (kgf/cm <sup>2</sup> )	最高耐壓 MAX.PROOF PRESSURE (kgf/cm <sup>2</sup> )	內洩量 INTERNAL LEAKAGE (cc/min)	使用溫度 USER TEMPERATURE	操作電壓 OPERATION VOLTAGE	安裝扭矩 MOUNTING TORQUE N·m	成型孔 CAVITY	重量 WEIGHT kg
J-SV-08	210	350	164 cc/min (10 in <sup>3</sup> /min)	-40°~ 120°	±15% Voltage	25-35	VC08-4	0.42
J-SV-10			328 cc/min (20 in <sup>3</sup> /min)			35-45	VC10-4	0.85

註：內洩量為壓力207 kgf/cm<sup>2</sup> (3000 psi)時測得, 測試時內部空氣須先排除。

### 型號說明 HOW TO ORDER

## J - SV - 10 - 47C - N - G24 - 20

接線方式 WIRING  
20 : DIN插頭型 DIN Type  
30 : 電導線 (出線式) Lead Wire Type

線圈電壓 COIL VOLTAGE  
G12 : 12V DC                      G24 : 24V DC  
W115 : 115V AC                  W230 : 230V AC

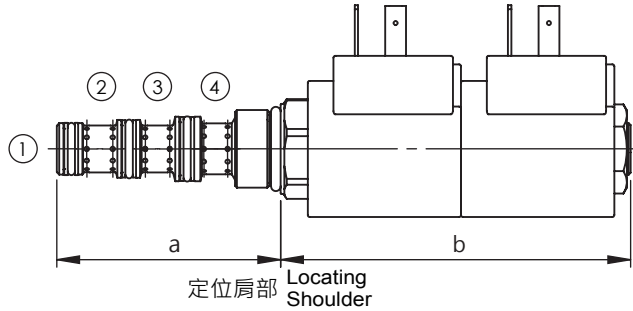
油封 SEALS  
N : NBR                      V : FKM

迴路圖 SYMBOLS  
47C :

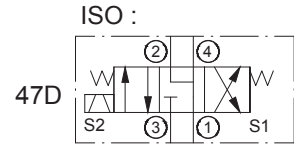
閥規格 VALVE SIZE  
08 : 11 L/min / 3 gpm              10 : 22 L/min / 6 gpm

系列編號 SERIES NUMBER

## Solenoid valve (Spool, 3 position, 4 port motor center)



閥類型符號 SYMBOL  
J-SV-※-47D



插裝閥尺寸

	a	b
J-SV-08-47D	54.6	85.6
J-SV-10-47D	62	113

### 描述 DESCRIPTION

A solenoid-operated, 4-port, 3-position, direct acting spool type screw-in hydraulic cartridge valve.  
電磁驅動, 3位4通, 直動閥芯式, 中位3通, 液壓螺紋方向閥。

### 規格說明 SPECIFICATION

型式 MODEL	操作壓力 OPERATING PRESSURE (kgf/cm <sup>2</sup> )	最高耐壓 MAX.PROOF PRESSURE (kgf/cm <sup>2</sup> )	內洩量 INTERNAL LEAKAGE (cc/min)	使用溫度 USER TEMPERATURE	操作電壓 OPERATION VOLTAGE	安裝扭矩 MOUNTING TORQUE N·m	成型孔 CAVITY	重量 WEIGHT kg
J-SV-08	210	350	164 cc/min (10 in <sup>3</sup> /min)	-40°~ 120°	±15% Voltage	25-35	VC08-4	0.42
J-SV-10			328 cc/min (20 in <sup>3</sup> /min)			35-45	VC10-4	0.85

註：內洩量為壓力207 kgf/cm<sup>2</sup> (3000 psi)時測得, 測試時內部空氣須先排除。

### 型號說明 HOW TO ORDER

## J - SV - 10 - 47D - N - G24 - 20

接線方式 WIRING  
20 : DIN插頭型 DIN Type  
30 : 電導線 (出線式) Lead Wire Type

線圈電壓 COIL VOLTAGE  
G12 : 12V DC                      G24 : 24V DC  
W115 : 115V AC                    W230 : 230V AC

油封 SEALS  
N : NBR                      V : FKM

迴路圖 SYMBOLS  
47D :

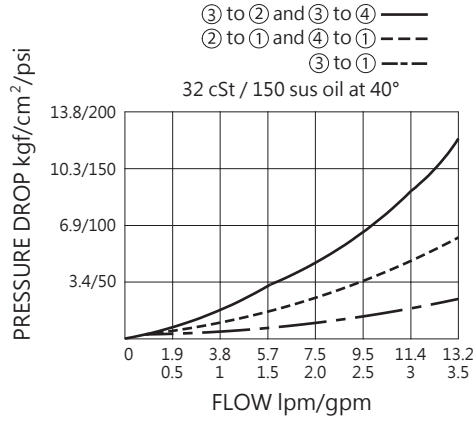
閥規格 VALVE SIZE  
08 : 11 L/min / 3 gpm              10 : 22 L/min / 6 gpm

系列編號 SERIES NUMBER

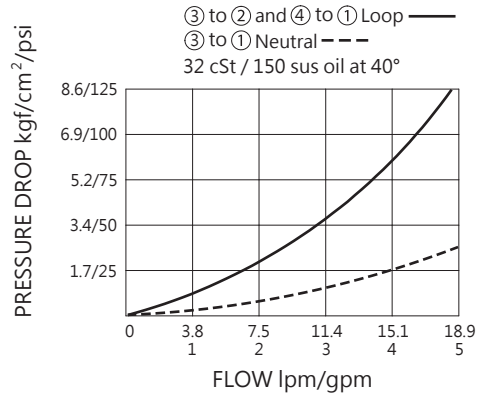
## 性能曲線

## PERFORMANCE CURVES

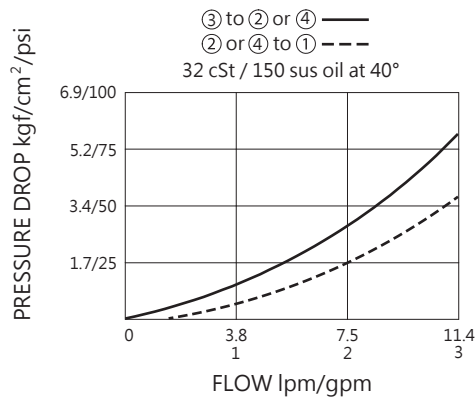
### ● J-SV-08-47A



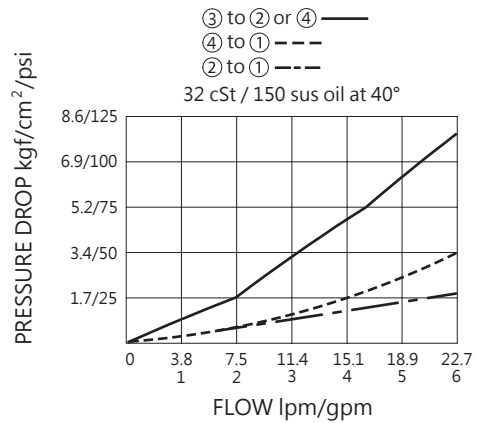
### ● J-SV-10-47A



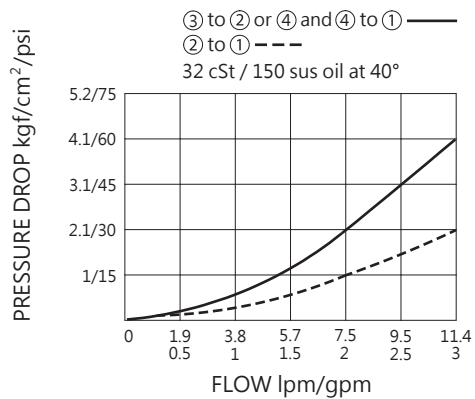
### ● J-SV-08-47C



### ● J-SV-10-47C



### ● J-SV-08-47D



### ● J-SV-10-47D

