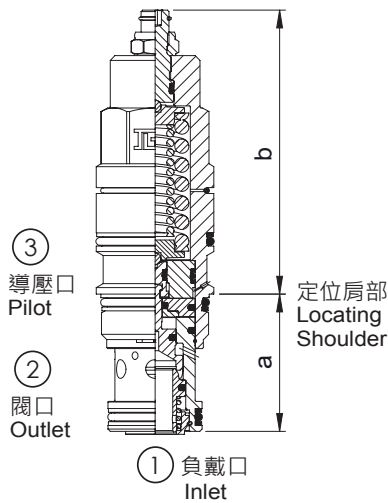
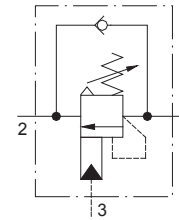


Atmospherically referenced-vented counterbalance valve(1 : 1 pilot ratio)



閥類型符號 SYMBOL
J-CA※K



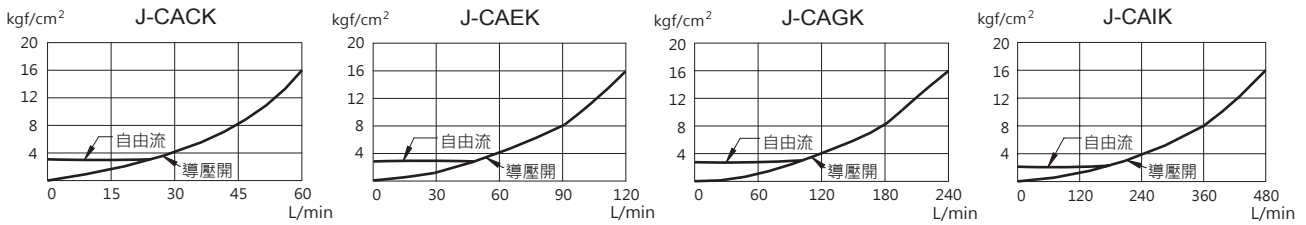
插裝閥尺寸

	a	b
	L	
J-CACK	35	73.4
J-CAEK	35	83.6
J-CAGK	46	95
J-CAIK	63.5	116.3

性能曲線

PERFORMANCE CURVES

自由流和導壓開壓損



規格說明

SPECIFICATION

型式 MODEL	最高使用壓力 MAX. OPERATING PRESSURE (kgf/cm ²)	最大流量 MAX. FLOW L/min	安裝扭矩 MOUNTING TORQUE N·m	成型孔 CAVITY	重量 WEIGHT kg
J-CACK	280	60	41-47	T-11A	0.22
J-CAEK		120	61-68	T-2A	0.38
J-CAGK		240	203-217	T-17A	0.75
J-CAIK		480	474-508	T-19A	1.62

型號說明

HOW TO ORDER

J - CAEK - H - L

