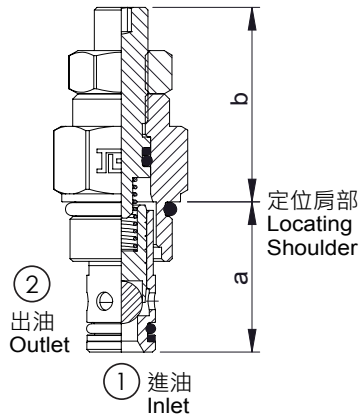
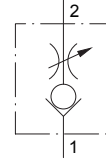


Pilot operated throttle and check valve



閥類型符號 SYMBOL  
TP-CVCF-※



插裝閥尺寸

	a	b	
		L	K
TP-CVCF-08	27.7	36	45.5
TP-CVCF-16	44.5	56.5	-

規格說明

SPECIFICATION

型式 MODEL	最高使用壓力 MAX. OPERATING PRESSURE (kgf/cm <sup>2</sup> )	最大流量 MAX. FLOW L/min	安裝扭矩 MOUNTING TORQUE N·m	成型孔 CAVITY	重量 WEIGHT kg
TP-CVCF-08	210	20	25-35	VC08-2	0.11
TP-CVCF-16		80	60-70	VC16-2	0.45

型號說明

HOW TO ORDER

**TP-CVCF - 16 - 20 - L**

控制方式 CONTROL  
L : 內六角螺桿調整  
STANDARD SCREW ADJUSTMENT  
K : 旋鈕 HANDKNOB  
※ K為TP-CVCF-08唯一型式  
K ONLY FOR TP-CVCF-08

開啟壓力 CRACKING PRESSURE  
05 : 0.35 kgf/cm<sup>2</sup>  
20 : 1.4 kgf/cm<sup>2</sup>

閥規格 VALVE SIZE  
08 : 20 L/min  
16 : 80 L/min

系列編號 SERIES NUMBER