

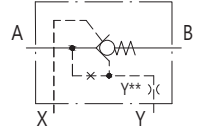
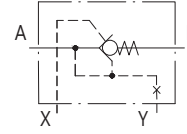
Pilot Operated Check Valve



閥類型符號 SYMBOL

J-SV - ※

J-SL - ※



規格說明

SPECIFICATION

型式 MODEL	最高使用壓力 MAX. OPERATING PRESSURE kgf/cm ²	開啟壓力 CRACKING PRESSURE kgf/cm ²	最大流量 MAX. FLOW L/min	重量 WEIGHT kg
J-S※ 10	315	參照型號說明 REFER TO MODEL DESCRIPTION	150	2.3
J-S※ 20			350	5.2
J-S※ 30			550	8.5

型號說明

HOW TO ORDER

J - S V 10 P A 2

附屬品

ATTACHMENT

型式 MODEL	安裝螺絲 SOC HOL CAP SCREW	安裝扭矩 MOUNTING TORQUE N·m
J-S※ 10	M10 x 50L...4pcs	60~74
J-S※ 20	M10 x 70L...4pcs	
J-S※ 30	M10 x 85L...6pcs	

開啟壓力 CRACKING PRESSURE

規格	10	20	30
1 :	1.5 kgf/cm ²	2.5 kgf/cm ²	2.5 kgf/cm ²
2 :	3.0 kgf/cm ²	5.0 kgf/cm ²	5.0 kgf/cm ²
3 :	6.0 kgf/cm ²	7.5 kgf/cm ²	8.0 kgf/cm ²
4 :	10 kgf/cm ²	10 kgf/cm ²	10 kgf/cm ²

閥型式 VALVE TYPE

A : 帶預開 WITH PRE-OPENING
B : 無預開 WITHOUT PRE-OPENING

安裝型式 MOUNTING

P : 板式安裝 SUB-PLATE MOUNTING

閥規格 VALVE SIZE

10 : 03 20 : 06 30 : 10

控油方式 PILOT AND DRAIN TYPE

V : 無洩油口 INTERNAL PILOT OIL RETURN
L : 帶洩油口 EXTERNAL PILOT OIL RETURN

S : 單向閥 CHECK VALVE

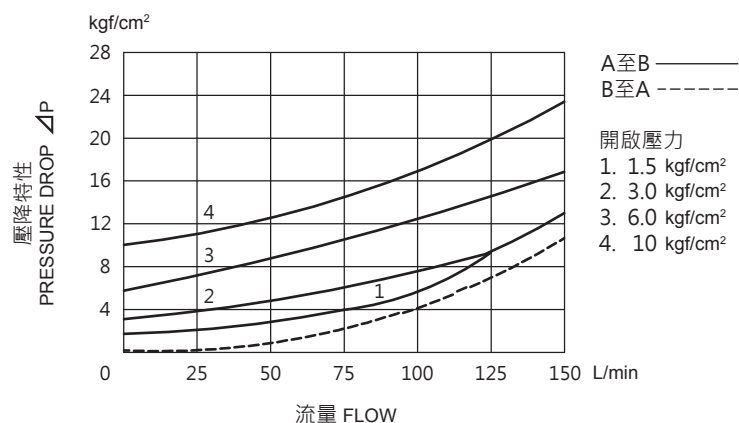
系列編號 SERIES NUMBER

測試條件 PERFORMANCE CURVES

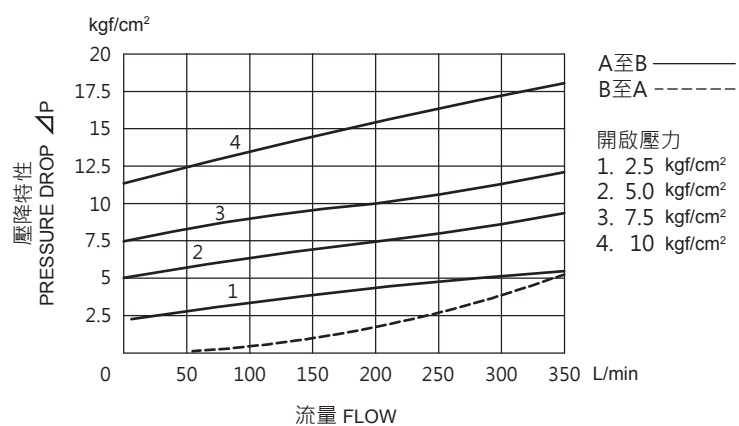
測試油黏度 TEST FLUID VISCOSITY : 35cSt

測試油溫度 TEST TEMPERATURE : 50°C

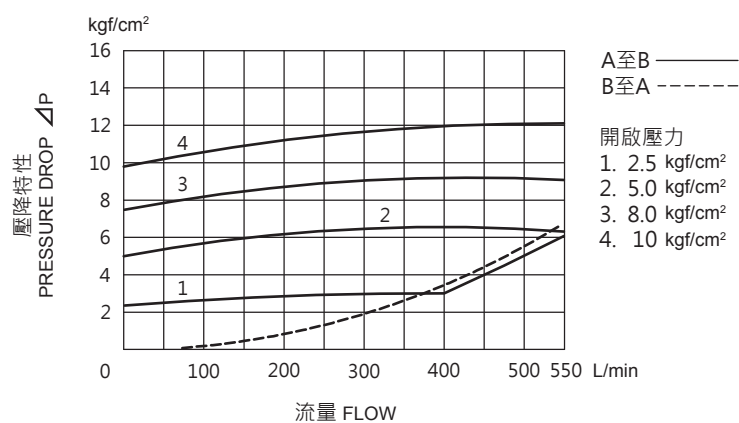
● J-SV 10,J-SL 10



● J-SV 20,J-SL 20



● J-SV 30,J-SL 30



單位 UNIT : mm

安裝尺寸 INSTALLATION DIMENSIONS

J-S※ 10~30

通用底板尺寸

APPLICATIVE

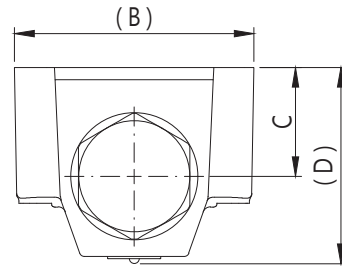
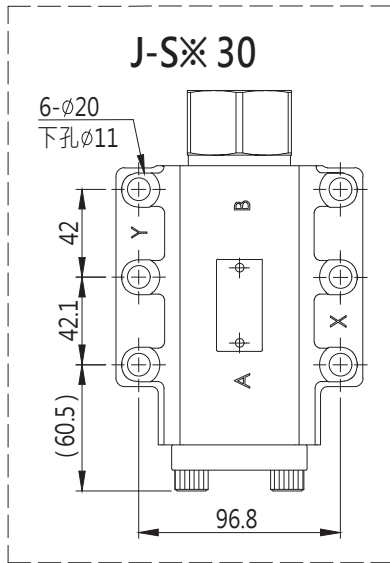
SUB-PLATE DIMENSIONS

J-S ※ 10 (MA - 05 - 1)

J-S ※ 20 (MA - 05 - 2)

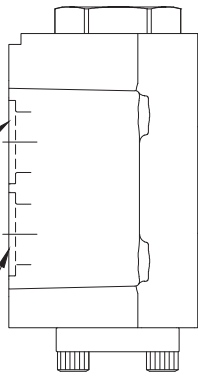
J-S ※ 30 (MA - 05 - 3)

(詳見 E01-04 Page E01-04)

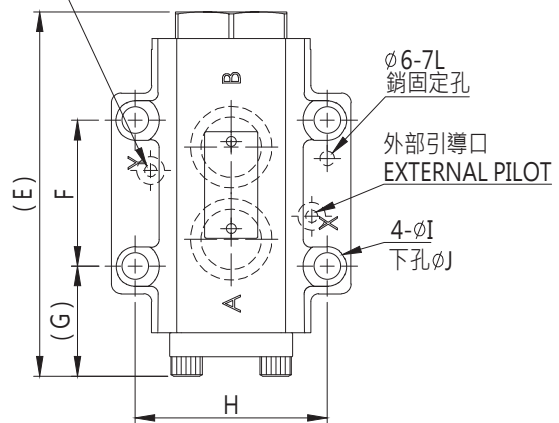


自由流量出口
FREE FLOW
OUT PORT
控制流量入口
CONTROL FLOW
IN PORT
φA

自由流量入口
FREE FLOW
IN PORT
控制流量出口
CONTROL FLOW
OUT PORT
φA



外部洩油口(DR)



型式 MODEL	A	B	C	D	E
J-S※ 10	15	84	29	54	116.1
J-S※ 20	25	99	45	81	150.6
J-S※ 30	30	118.5	42.5	89	192.1

型式 MODEL	F	G	H	I	J
J-S※ 10	42.9	31.9	66.7	17.5	11
J-S※ 20	60.3	45.5	79.4	20	11
J-S※ 30					